






O varovaniach

 **VÝSTRAHA:** VÝSTRAHA označuje možné poškodenie majetku, osobné zranenie alebo smrť.

Dôležitá informácia — Inštalácia súpravy kábla pevného disku

 **VÝSTRAHA:** Pred prácou vnútri počítača si prečítajte bezpečnostné pokyny, ktoré ste dostali s vaším počítačom. Ďalšie informácie o bezpečnosti a overených postupoch nájdete na stránke so zákonnými požiadavkami portálu na adrese www.dell.com/regulatory_compliance.


 **VÝSTRAHA:** Aby ste predišli úrazu elektrickým prúdom, pred demontážou a spätnou montážou súčastí v počítači počítač vždy odpojte od elektrickej siete.

Súprava kábla pevného disku zabráňuje ohnutiu alebo poškodeniu kábla pevného disku pri výmene spodného krytu základne. Súprava obsahuje:

- pružný kábel pevného disku
- gumený tlmič

Inštalácia súpravy kábla pevného disku:

- 1 Demontujte spodný kryt základne a vyberte batériu.

 **POZNÁMKA:** Viac informácií o demontáži spodného krytu základne a vybratí batérie nájdete v *Servisnej príručke* na lokalite support.dell.com/manuals.

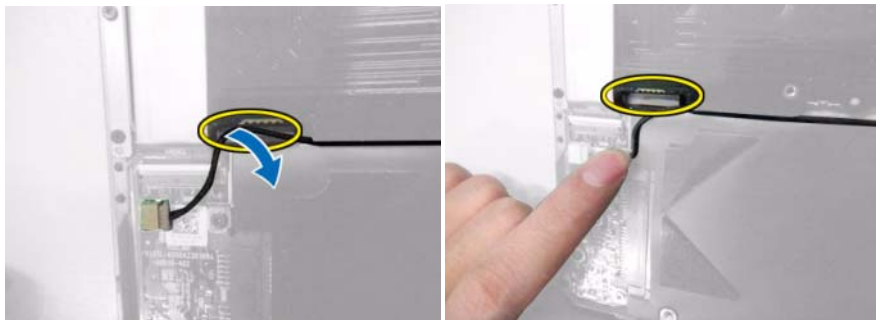
- 2** Odpojte konce existujúceho pružného kábla pevného disku od systémovej dosky a konektorov pevného disku.




- 3** Vyberte pružný kábel pevného disku zo systémovej dosky.

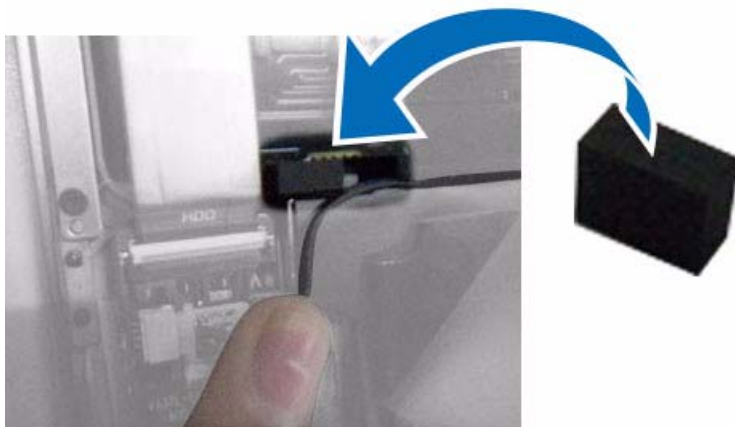


- 4 Pružný kábel pevného disku usporiadajte tak, aby ostalo miesto pre gumový nárazník.



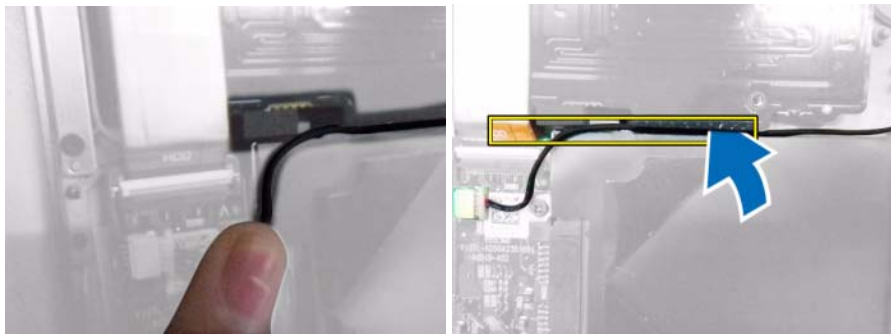
- 5 Odlepte obojstrannnú pásku, aby ste mohli gumový nárazník pripevniť k počítaču.

 **POZNÁMKA:** Gumový nárazník prilepte podľa obrázka dole, aby chránil náhradný kábel pred preseknutím krajom dosky čítačky pamäťovej karty.

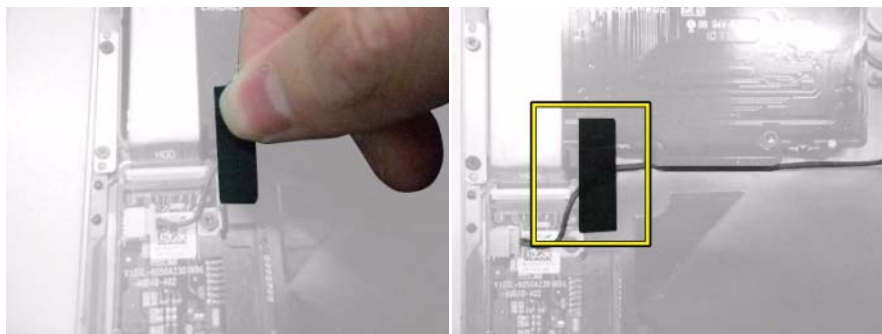


6 Pri pridávaní gumeného nárazníka znovu pripojte kábel.

 **POZNÁMKA:** Kábel by mal byť zatlačený medzi dosku a pevný disk.



7 Obojstrannú pásku nalepte cez kábel a gumový nárazník tak, aby bol kábel bezpečne zaistený.



8 Opatrne odoberte obojstrannú pásku z náhradného pružného kábla pevného disku.

9 Pripojte koniec pružného kábla pevného disku označeného HDD ku konektoru na pevnom disku.


- 10** Druhý koniec pružného kábla pevného disku zapojte do konektora na systémovej doske.



- 11** Stlačte pružný kábel pevného disku, aby ste sa uistili, že obojstranná páska sa prilepila ku okraju dosky čítačky pamäťovej karty.



- 12** Namontujte späť spodný kryt základne a založte batériu.

 **POZNÁMKA:** Viac informácií o spätnej montáži spodného krytu základne a založení batérie nájdete v *Servisnej príručke* na lokalite support.dell.com/manuals.

Demontáž súpravy kábla pevného disku

Ak chcete demontovať súpravu kábla pevného disku, vykonajte postup v opačnom poradí.

 **VAROVANIE:** Pri spätnom montovaní spodného krytu základne nevyvíjajte tlak, aby sa nepoškodil pružný kábel pevného disku.

Informácie v tejto publikácii sa môžu zmeniť bez upozornenia.

© 2013 Dell Inc. Všetky práva vyhradené.

Reprodukcia týchto materiálov akýmkoľvek spôsobom bez písomného súhlasu spoločnosti Dell Inc. je prísne zakázaná.

Ochranné známky použité v tomto texte: Dell™, logo DELL a Vostro™ sú ochrannými známkami spoločnosti Dell Inc.

Ostatné ochranné známky a obchodné názvy sa v tejto publikácii môžu používať ako odkazy na spoločnosti, ktoré si uplatňujú nárok na tieto známky alebo názvy ich produktov. Spoločnosť Dell Inc. sa zrieka akéhokoľvek nároku na vlastníctvo iných, než vlastných ochranných známok a obchodných názvov.